

# 100% Jelle Jellema

Mascul NL-24-8621915

Crescator/Grower: Roman Claudiu

Culoare/Color: Argintiu

Culoare Ochi/Eye Color: Galben

Categorie/Category: Maraton

*'' 100% JELLE JELLEMA ''*

Fiu '' Inteel Orion ''

6 Bergerac 4588 p.

7 St. Vincent 1373 p.

48 Ruffec 5132 p.



*NL 2024-8621915 M*  
*www.voiajor.net*

*Roman Claudiu*  
*Sibiu - Romania*

**NL-12-1185011 C**

**INTEELT ORION**

Jelle JELLEMA  
albastru

===DNA CERTIFIED===

INTEELT ORION  
6 Bergerac 4588p  
7 St. Vincent 1373p  
48 Ruffec 5132p  
51 Ruffec 3570p  
79 Ruffec 4133p  
129 Ruffec 1936p  
166 St.Vincent 1334  
275 Brive 1894p  
295 Bergerac 2898p

pedigree for pigeon:

**NL-24-8621915**

ROMAN CLAUDIU  
argintiu

**RO-22-643682 H**

ROMAN CLAUDIU  
argintiu

**NL-07-1187514 C**

**son ORION**

Jelle JELLEMA  
solzat

zoon ORION  
6 Bergerac 4588p  
7 St. Vincent 1373p  
48 Ruffec 5132p  
51 Ruffec 3570p  
79 Ruffec 4133p  
129 Ruffec 1936p  
166 St.Vincent 1334

**NL-09-1653603 H**

**d ORION / MIRNA**

Jelle JELLEMA  
albastru stropit

10nat Orange 2011  
102 NPO Cahors 2013  
125nat StVincent 2012  
294 NPO Limoges\*10  
314nat Cahors 2010 344nat  
Cahors 2012  
moeder van  
11 NPO Cahors 2013

**NL-16-1127500 C**

**INTEELT MISS GIJS.**

Jelle JELLEMA  
argintiu

===DNA CERTIFIED===  
INTEELT MISS GIJSJE 897  
Miss Gijsje 897 is mother  
12 NPO Bergerac 2015  
49 nat Agen 2016  
54 NPO Bergerac 2014  
55 NPO Limoges 2015  
126 NPO Bergerac 2014

**NL-18-1506611 H**

**INTEELT MISS GIJS.**

JELLE JELLEMA  
albastru

===DNA CERTIFIED===  
INTEELT MISS GIJSJE 898  
MISS GIJSJE 898 is the  
(gr)father of:  
ROOS, winner of 3 National  
Barcelona 2016  
SILVIA, 1 Acepigeon  
Fonduie 2000

**NL-01-1110401 C**

**ORION**

Jelle JELLEMA  
solzat

**NL-03-1809016 H**

**kleindochter ORHAN**

GEBR. BRUGEMANN  
solzat pene albe

**NL-01-1110401 C**

**ORION**

Jelle JELLEMA  
solzat

**NL-01-1110452 H**

**MIRNA**

Jelle JELLEMA

**NL-12-1184945 C**

**son ORION**

Jelle JELLEMA  
argintiu

**NL-10-1221897 H**

**MISS GIJSJE 897**

Arjan Beens  
argintiu

**NL-17-1732604 C**

**zoon ROMEE**

Jelle JELLEMA  
solzat

**NL-10-1221897 H**

**MISS GIJSJE 897**

Arjan Beens  
argintiu

**NL-98-1364798 C**

**ZWART GOUD**  
Akkermans K.

**NL-94-2205602 H**  
DE 02

**NL-94-1170469 C**

**JONGE BARCELONA**  
BRUGEMANN Brothers

**NL-96-1516281 H**

GEBR. BRUGEMANN

**NL-98-1364798 C**

**ZWART GOUD**  
Akkermans K.

**NL-94-2205602 H**  
DE 02

**NL-97-2229689 C**

**BERGERAC DOFFER**  
Jelle JELLEMA

**NL-99-5974843 H**

**BLAUWE DAME**  
Jelle JELLEMA

**NL-01-1110401 C**

**ORION**  
Jelle JELLEMA

**NL-10-1221897 H**

**MISS GIJSJE 897**  
Arjan Beens

**NL-08-2075863 C**

**De 863**  
Arjan Beens

**NL-08-2075874 H**

**OLYMPIC MISS GIJSJE**  
Arjan Beens

**NL-10-1221898 C**

**MISS GIJSJE 898**  
Jelle JELLEMA

**NL-10-1221795 H**

**ROMEE**  
Jelle JELLEMA

**NL-08-2075863 C**

**De 863**  
Arjan Beens

**NL-08-2075874 H**

**OLYMPIC MISS GIJSJE**  
Arjan Beens



**NL12-1185011**

© GPS-AUCTIONS.COM / PIGEONPIXELS.COM



**GPS-AUCTIONS**

**DUPLICAAT-EIGENDOMSBEWIJS**

voor de ring:

NL 12 1185011

Datum van  
uitreiking: 09-10-2012

NL 07-1187514 M

zoon Orion  
Jellema, J  
Kras  
51e Nat Orange '11  
108e Nat Perigueux '10  
172e Nat St Vincent '12  
227e Nat. Cahors '11  
292e NPO Limoges '10  
336e Nat Bordeaux '10

NL 12-1185011 M

Jellema, J  
Blauw

NL 09-1653603 V

Jellema, J  
  
10e Nat Orange '11  
125e Nat St Vincent '12  
294e NPO Limoges '10  
314e Nat Cahors '10  
344e Nat Cahors '12

NL 01-1110401 M

Orion  
Jellema, J.  
winner of a.o.:  
Bergerac 6/4588  
St.Vincent 7/1373  
Ruffec 48/5132  
Ruffec 51/3570  
Ruffec 79/4133  
Ruffec 129/1936  
St.Vincent 166/1334  
Brive 275/1894  
Bergerac 295/2898  
-----

NL 03-1809016 V

Kleindochter Orhan  
Gebr. Brugemann  
Kraswitpen  
moeder van:  
33e Nat Orange '12  
45e Nat Bergerac '07  
51e Nat Orange '11  
55e Nat. Ruffec '06  
61e Nat St Vincent '07  
63e NPO Perigueux '06  
92e Nat Barcelona '09  
93e Nat. Orange '10  
169e Nat Limoges '12

NL 01-1110401 M

Orion  
Jellema, J.  
winner of a.o.:  
Bergerac 6/4588  
St.Vincent 7/1373  
Ruffec 48/5132  
Ruffec 51/3570  
Ruffec 79/4133  
Ruffec 129/1936  
St.Vincent 166/1334  
Brive 275/1894  
Bergerac 295/2898  
-----

NL 01-1110452 V

Mirna  
Jellema, J.  
winner of a.o.:  
St.Vincent 20/1334  
Brive 52/1894  
Ruffec 76/1936  
-----

\* mother to a.o.:

St.Vincent 3/1351  
St.Vincent 6/1348  
Orange 10/1804  
Bergerac 11/3426  
Perigueux 12/1608

NL 98-1364798 M

Zwart Goud  
K. Akkermans  
\* father to:  
Ruffec 1/3285  
Ruffec 2/2234

NL 94-2205602 V

De 02  
30e Nat St Vincent '98  
Moeder van:  
1e NPO Ruffec '03  
6e Nat Bergerac '04

NL 94-1170469 M

De Jonge Barcelona  
Gebr. Brugemann

NL 96-1516281 V

Brugemann x Derksen

NL 98-1364798 M

Zwart Goud  
K. Akkermans  
\* father to:  
Ruffec 1/3285  
Ruffec 2/2234

NL 94-2205602 V

De 02  
30e Nat St Vincent '98  
Moeder van:  
1e NPO Ruffec '03  
6e Nat Bergerac '04

NL 97-2229689 M

De Bergerac-doffer  
1e FFC Bergerac '99  
5e Nat Bergerac '99  
84e Nat Brive '99  
Vader van:

NL 99-5974843 V

Blauwe Dame  
Vormt Fondkoppel  
met Bergerac doffer  
moeder van:  
11e Nat Bergerac '03

NL 92-9238972 M

vader Zwart Goud  
K.v.Dommelen

NL 92-9256049 V

Poeske-duivin  
10x Prijs overnacht

NL 88-4210648 M

De Stuntman  
Jellema, J

NL 91-5117493 V

Kleine Krasje  
Beerda, P.

NL 90-2252883 M

Orhan  
Gebr. Brugemann

NL 91-1922630 V

Myra  
Gebr. Brugemann

NL 95-1178951 M

Kleinzoon Orhan  
Brugemann x Westerhu

NL 95-5587931 V

Dochter Shanice  
Gebr. Brugemann

NL 92-9238972 M

vader Zwart Goud  
K.v.Dommelen

NL 92-9256049 V

Poeske-duivin  
10x Prijs overnacht

NL 88-4210648 M

De Stuntman  
Jellema, J

NL 91-5117493 V

Kleine Krasje  
Beerda, P.

NL 91-5117502 M

De Donkere Kweker  
Vader van oa:

NL 89-2207655 V

Kweekduivin  
Moeder van oa:

NL 97-5704284 M

Jellema, J

NL 96-2593861 V

43e Nat Bergerac '98  
55e Nat St Vincent '00

**J. Jellema**

Rijssensestraat 373  
7441 AG Nijverdal  
Tel.: 06-46034235  
info@jellejellema.nl

**NL-16-1127500 M - INTEELT MISS GIJSJE 897**

tata: flu (ORIONx MISS GIJSJE 897) - JELLE JELLEMA  
mama: MISS GIJSJE 897 - JELLE JELLEMA

**ORION** (son ZWARTE GOUD) - superbreeder JELLE JELLEMA

6 Bergerac 4588p  
7 St. Vincent 1373p  
48 Ruffec 5132p  
51 Ruffec 3570p  
79 Ruffec 4133p  
129 Ruffec 1936p  
166 St.Vincent 1334  
275 Brive 1894p  
295 Bergerac 2898p

**MISS GIJSJE 897** is nest sister MG898-father ROOS

3national Barcelona 2016  
**Miss Gijsje 897** is mother:  
12 NPO Bergerac 2015  
49 nat Agen 2016  
54 NPO Bergerac 2014  
55 NPO Limoges 2015  
126 NPO Bergerac 2014  
153 NPO Ruffec 2013



Foto: Dragos Enachescu  
Tel: 0743 769 136



Roman Claudiu  
Strada Sportului nr.22  
Sura Mica-Sibiu, Romania  
Tel: 0770 710 749  
E-mail: rnmclaudiu@yahoo.com

*"Dochter Miss Gijsje"*



♀ NL10-1221897  
www.pigeonphotography.nl

Jelle Jellema  
Nijverdal

# Zwart Goud

NL98-1364798



**The base breeder of Jelle Jellema and of the best breeders in history of Int. Marathon racing?**

- 'Zwart Goud' is father to
1. NPO Ruffec 2003 - 3,285 b.
  2. NPO Ruffec 2004 - 2,234 b.
  6. Nat. Bergerac 2004 - 4,588 b.
  6. NPO Brive 2004 - 1,502 b.
  7. Nat. St. Vincent 2006 - 1,373 b.
  14. NPO Limoges 2007 - 3,264 b.
  16. Nat. Bergerac 2006 - 3,432 b.
  24. Nat. Bergerac 2004 - 4,588 b.
  24. Nat. Limoges 2011 - 2,923 b.
  29. NPO Brive 2003 - 2,903 b.
  33. Nat. Ruffec 2006 - 3,570 b.
  36. Nat. Bergerac 2006 - 3,432 b.
  48. Nat. St. Vincent 2007 - 1,313 b.
  48. Nat. Ruffec 2002 - 5,132 b.
  51. Nat. Ruffec 2006 - 3,570 b.
  53. Nat. Cahors 2010 - 2,095 b.
  54. Nat. Bordeaux 2009 - 1,914 b.
  59. Nat. Barcelona 2009 - 8,042 b.
  64. NPO Perigueux 2007
  69. Nat. Orange 2010 - 3,932 b.
  79. Nat. Ruffec 2005 - 4,133 b.
  80. NPO Limoges 2010 - 2,559 b.
  81. Nat. Orange 2010 - 3,932 b.
  83. NPO Perigueux 2007
  89. ZLU Bordeaux 2005 - 4,220 b.

NL-18-1506611 F



Roman Claudiu  
Strada Sportului nr.22  
Sura Mica-Sibiu, Romania  
Tel: 0770 710 749  
E-mail: [rmnclaudiu@yahoo.com](mailto:rmnclaudiu@yahoo.com)

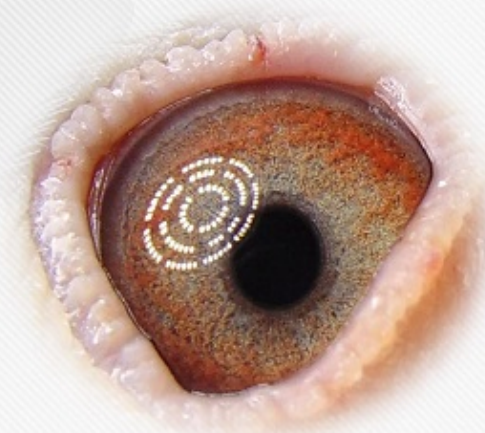


Foto: Dragos Enachescu  
Tel: 0743 769 136